

homes

# AQUA moliner

La vivienda perfecta  
EN VALDEMORO



**EECN**   
Edificio Energía Casi Nula

GRUPO

**Lobe**

• HIGH QUALITY HOMES •

# Viviendas, diseño y calidad

**Aqua Moliner** se encuentra ubicada en **Valdemoro**, en la zona de **nueva urbanización**, al sur de Madrid. Su ubicación es sinónimo de tranquilidad y calidad de vida.

Las **comunicaciones** por su cercanía a la **A-4 y la M- 423** son inmejorables.

Rodeada de **centros educativos, deportivos**, futuras **zonas verdes** y junto al **Hospital** Infanta Elena, disfrutarás de todos los servicios que necesitas en tu día a día.



98 VIVIENDAS LIBRES  
DE 2, 3 Y 4  
DORMITORIOS



DOS PLAZAS  
DE GARAJE  
Y TRASTERO\*

\* Según tipología  
de vivienda



ÁREA DE JUEGOS  
INFANTILES Y  
AMPLIAS ZONAS  
VERDES Y DE PASEO



UNA CUIDADA  
ZONA COMÚN CON  
PISCINA INFANTIL Y  
DE ADULTOS



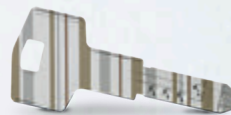
MILLETTIA



DESIGN



BIANCO



REGGIA

## Diseña tu vivienda

Disponemos de **4 ambientes** que te permitirán personalizar tu **vivienda al detalle**.

**Grupo Lobe** te brinda la posibilidad de **elegir el diseño** que siempre has querido y que más se adapta a tus preferencias

# Detalles

## de calidad

Diseñamos tu vivienda con **materiales de alta calidad** y con los **mejores acabados** que proporcionan un **absoluto confort**.

Las cocinas estarán **amuebladas** y completamente **equipadas** con todos los electrodomésticos incluso **frigorífico**.

**Baños de diseño exclusivo**, con cabina de ducha o bañera compuesta de **paneles antibacterianos especiales**, combinados con **vinilos decorativos** que aportan un toque diferenciador.

El dormitorio principal será tipo suite e incluye un **espacioso vestidor independiente** que se convertirá en un rincón de diseño y te permitirá tener una estupenda organización del espacio.



BAÑO PRINCIPAL



BAÑO GENERAL



## Bienvenidos a una casa

# Passivhaus

La vivienda se realizará bajo el estándar de **Passivhaus, superando la calificación energética A**, lo que se traduce en múltiples ventajas para ti.

  
MÁXIMA  
CERTIFICACIÓN

  
CONFORT TÉRMICO  
Y ACÚSTICO

  
GRAN AHORRO  
ENERGÉTICO

  
SALUD Y CALIDAD  
DEL AIRE

  
VALOR  
SEGURO

MÁS INFORMACIÓN EN

 [PASSIVHAUSLOBE.COM](https://PASSIVHAUSLOBE.COM)

**EECN**   
Edificio Energía Casi Nula



-  Centros escolares
-  Futuros equipamientos
-  Centros de atención médica
-  Superficies comerciales



### INFORMACIÓN Y CITA PREVIA

C/ Agustina de Aragón, esquina María Moliner, Valdemoro  
620 001 766 | [info@grupolobe.com](mailto:info@grupolobe.com) | [edificioaquamoliner.com](http://edificioaquamoliner.com)

**EECN**   
Edificio Energía Casi Nula

GRUPO  
**Lobe**  
- HIGH QUALITY HOMES -

NOTA IMPORTANTE: El presente folleto es un documento comercial informativo y como tal refleja orientativamente y sin voluntad técnica las características generales de las promociones. Sin perjuicio de su mayor concreción en el Contrato de Compraventa, los elementos aquí señalados podrán ser objeto de alteración, sustitución o modificación siempre que ésta venga motivada por exigencias jurídicas, administrativas, técnicas, funcionales o de diseño, o, en su caso, dificultades de suministro; no fuera en detrimento de la calidad y prestaciones de la finca objeto de compraventa; y no se derive un mayor precio para el comprador. Asimismo, la información y las imágenes contenidas en esta publicación podrán modificarse por causas justificadas. El mobiliario y otros objetos, son meramente decorativos y no están incluidos en el equipamiento de las viviendas. Toda la información relativa al R.D. 515/1989 se encuentra en nuestras oficinas.